



เอกสารประกอบวาระที่ 3.1

สถานการณ์ผลงานบริการและผลการเบิกจ่าย ค่าบริการผู้ป่วยใน ปีงบประมาณ 2563 (ณ พ.ค.63)

คณะกรรมการกำหนดแนวทางการใช้จ่ายเงินกองทุนหลักประกันสุขภาพแห่งชาติ
ของหน่วยบริการสังกัดสำนักงานปลัดกระทรวงสาธารณสุข ระดับประเทศ
ครั้งที่ 5/2563 วันที่ 17 มิถุนายน 2563 เวลา 13.30-16.30 น.

ความเป็นมา

มติการประชุมคณะกรรมการฯ ระดับประเทศ (7x7) ครั้งที่ 4/2563 วันที่ 19 พ.ค.63

วาระ 5.2 ผลงานบริการและผลการเบิกจ่ายค่าบริการผู้ป่วยในปี 2563 (ต.ค.-เม.ย.63)

1) รับทราบผลงานบริการ และผลการเบิกจ่ายค่าบริการผู้ป่วยใน ปีงบประมาณ 2563

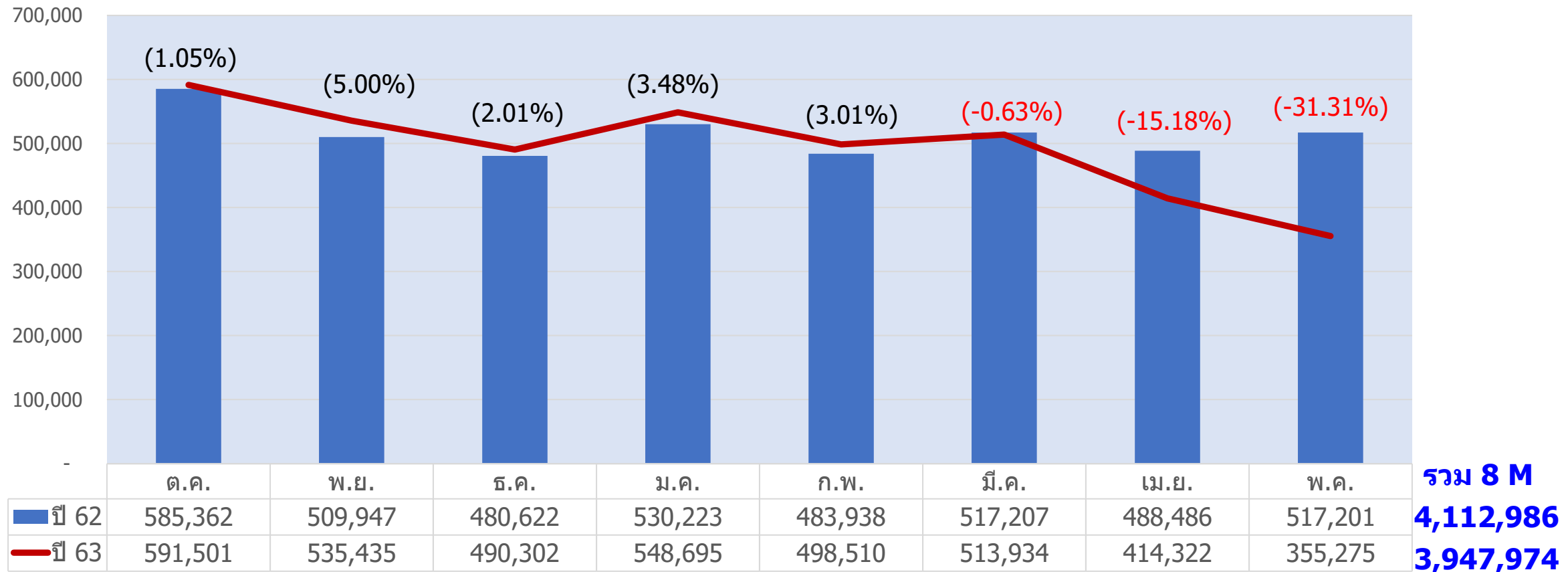
(ต.ค.62 - เม.ย.63)

2) มอบคณะทำงานฯ 5x5 กำกับติดตามผลงานบริการของหน่วยบริการในพื้นที่อย่าง

ใกล้ชิด

ภาพรวมจำนวน Admission ปีงบประมาณ 62-63 รายเดือน (ต.ค.- พ.ค.)

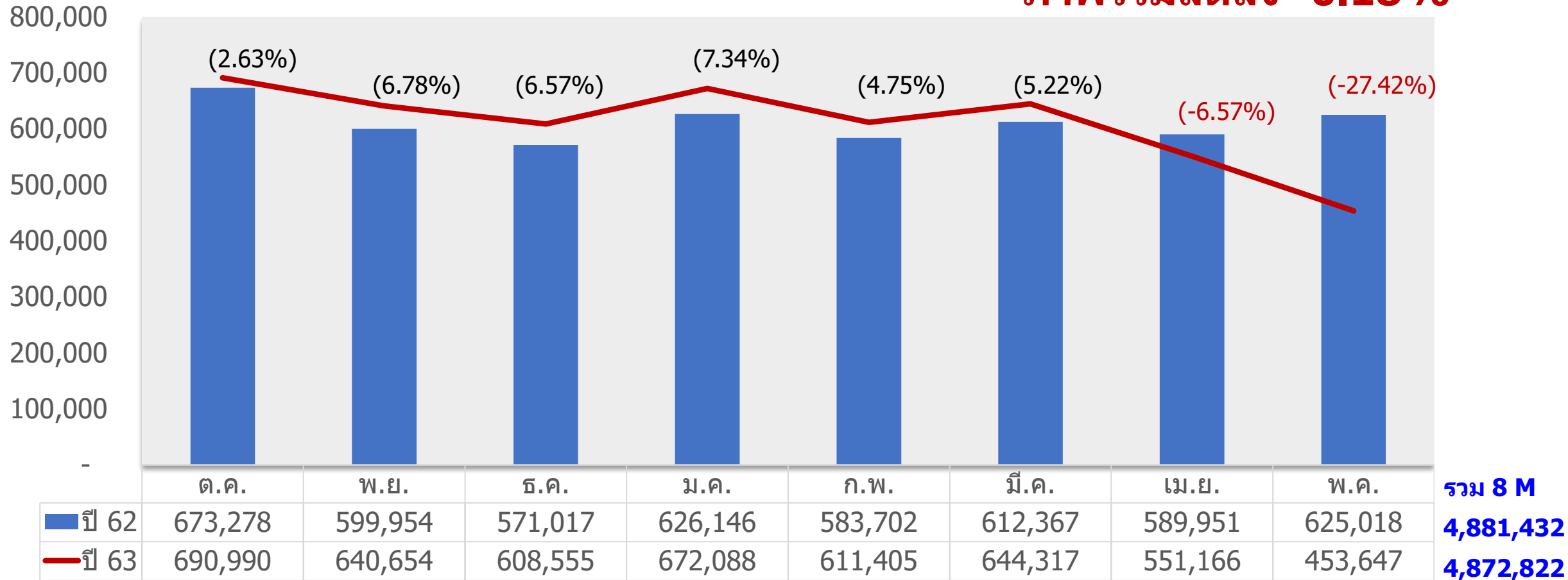
ภาพรวมลดลง -4.01%



หมายเหตุ : ข้อมูลที่ Hcode ส่งเบิกค่าใช้จ่าย STM รายเดือน ไม่รวมข้อมูลอุทธรณ์ และ Audit

ภาพรวมจำนวน AdjRW ปีงบประมาณ 62-63 รายเดือน (ต.ค.- พ.ค.)

ภาพรวมลดลง **-0.18%**



หมายเหตุ : ข้อมูลที่ Hcode ส่งเบิกค่าใช้จ่าย STM รายเดือน ไม่รวมข้อมูลอุทธรณ์ และ Audit

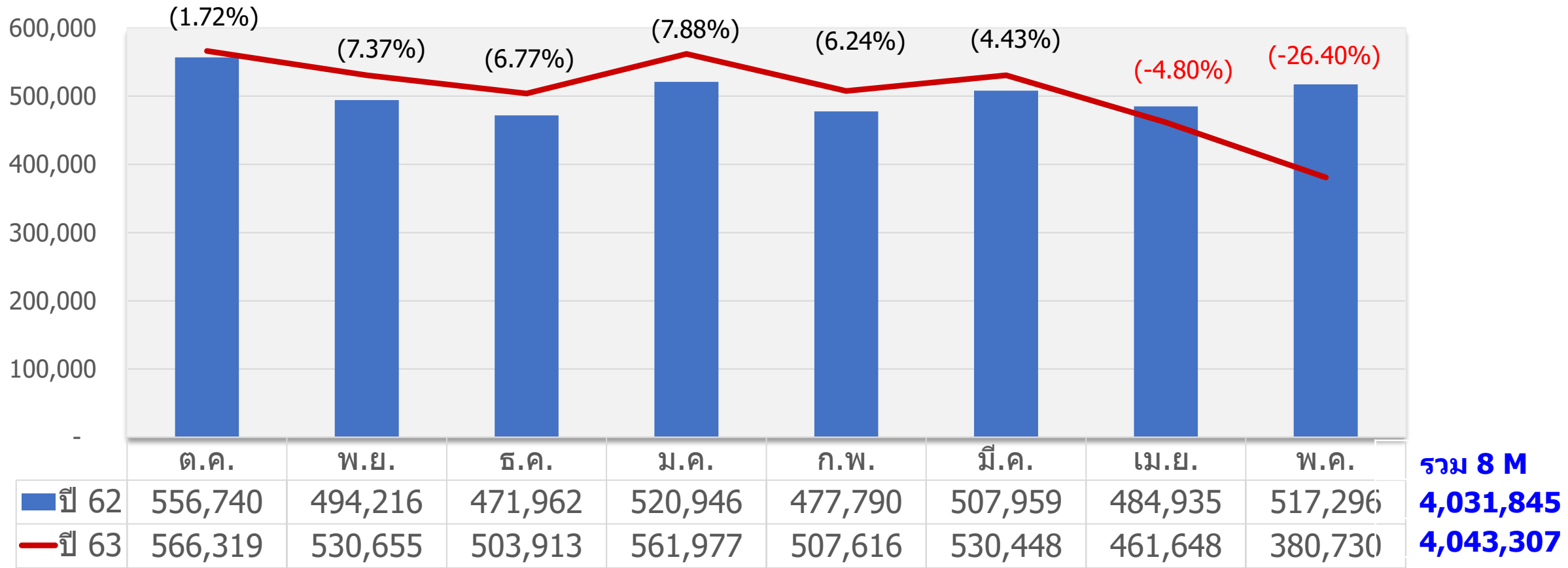
ภาพรวมผลงาน AdjRW จำแนกรายสังกัด ปีงบประมาณ 62-63 (สะสม ต.ค.- พ.ค.)

สังกัด	2562		2563		% change	
	ครั้ง	AdjRW	ครั้ง	AdjRW	ครั้ง	AdjRW
สปสธ.	3,675,715	4,031,845	3,539,078	4,043,307	-3.72%	0.28%
UHOSNET	144,301	183,813	135,214	168,216	-6.30%	-8.49%
รัฐนอกสังกัดฯ	84,973	142,530	80,207	140,226	-5.61%	-1.62%
เอกชน	50,694	81,493	40,879	71,516	-19.36%	-12.24%
รัฐนอกสังกัดฯ กทม.	89,282	341,922	87,197	352,453	-2.34%	3.08%
เอกชน กทม	68,021	99,829	65,399	97,105	-3.85%	-2.73%
รวม	4,112,986	4,881,432	3,947,974	4,872,822	-4.01%	-0.18%

หมายเหตุ : ข้อมูลที่ Hcode ส่งเบิกค่าใช้จ่าย STM รายเดือนไม่รวมข้อมูลอุทธรณ์ และ Audit

ภาพรวมจำนวน AdjRW หน่วยบริการสังกัด สป.สธ. ปีงบประมาณ 62-63 รายเดือน (ต.ค.- พ.ค.)

ภาพรวมเพิ่มขึ้น 0.28%



หมายเหตุ : ข้อมูลที่ Hcode ส่งเบิกค่าใช้จ่าย STM รายเดือน ไม่รวมข้อมูลอุทธรณ์ และ Audit

จำนวนหน่วยบริการสังกัด สป.สธ. ที่มีผลงานเพิ่มขึ้น/ลดลง จากการเปรียบเทียบ AdjRW 8 เดือน ของปี 63 เทียบกับปี 62

กลุ่ม	จำนวน CUP ณ 7 เดือน	จำนวน CUP ณ 8 เดือน	จำนวน CUP ณ ผลงาน 8 เดือน จำแนกตามประเภท			
			รพศ.	รพท.	รพช. (แม่ข่ายM)	รพช. (ขนาดเล็กF)
เพิ่มขึ้น	490	388	14	50	49	275
ลดลง 0-5%	133	137	10	25	16	86
ลดลง >5-10%	76	122	4	9	11	98
ลดลง >10-15%	65	87	1	6	5	75
ลดลง >15-20%	52	50		1	3	46
ลดลง >20%	58	90		1	2	87
รวม	874	874	29	92	86	667

หมายเหตุ : ข้อมูลที่ Hcode ส่งเบิกค่าใช้จ่าย STM รายเดือน ไม่รวมข้อมูลอุทธรณ์ และ Audit

การจ่ายชดเชยค่าบริการผู้ป่วยใน (IP) เทียบกับยอดประมาณการรายรับ ปีงบประมาณ 2563

(หน่วย:ล้านบาท)

เขต	[1]	[2]=[1] / 12 * 8	[3]	[4]=[3]-[2]	[5]=[3]/[1]	[6]	จำนวน CUP ที่ไม่ได้รับการ โอนเงินเดือน เม.ย.63
	ยอดประมาณการ รายรับ IP ปี63	รายรับ IP ที่ควรได้รับ 8 เดือน ประมาณการ	เงิน IP ที่ได้รับจริง จำนวน 8 เดือน	เงินโอนจริง มากกว่า/น้อยกว่า รายรับที่ควรได้	สัดส่วนเงินที่ โอน เทียบกับ ประมาณการ	จำนวน CUP ที่ไม่ได้รับการ โอนเงินเดือน พ.ค.63	
01 เชียงใหม่	2,508.06	1,672.04	1,812.34	140.30	72.26%	9	10
02 พิษณุโลก	1,529.01	1,019.34	932.67	-86.67	61.00%	4	2
03 นครสวรรค์	1,295.67	863.78	918.31	54.53	70.87%	3	4
04 สระบุรี	1,362.65	908.43	892.83	-15.61	65.52%	13	14
05 ราชบุรี	1,845.19	1,230.13	1,325.02	94.89	71.81%	11	2
06 ระยอง	2,124.82	1,416.55	1,376.86	-39.69	64.80%	7	3
07 ขอนแก่น	2,455.09	1,636.73	1,623.50	-13.23	66.13%	3	1
08 อุตรธานี	2,648.76	1,765.84	1,831.31	65.47	69.14%	2	3
09 นครราชสีมา	3,603.48	2,402.32	2,563.22	160.89	71.13%	2	
10 อุบลราชธานี	2,412.42	1,608.28	1,654.08	45.80	68.57%	2	
11 สุราษฎร์ธานี	1,620.31	1,080.20	1,193.10	112.90	73.63%	13	8
12 สงขลา	1,693.67	1,129.12	1,114.47	-14.65	65.80%	31	11
รวม	25,099.14	16,732.76	17,237.70	504.94	68.68%	100	58

เสนอคณะกรรมการฯเพื่อ



- 1) รับทราบผลงานบริการ และผลการเบิกจ่ายค่าบริการผู้ป่วยใน
ปีงบประมาณ 2563 (ณ พ.ค.63)
- 2) มอบคณะทำงานฯ (5x5) เพื่อกำกับติดตามผลงานบริการของหน่วย
บริการในพื้นที่ต่อไป